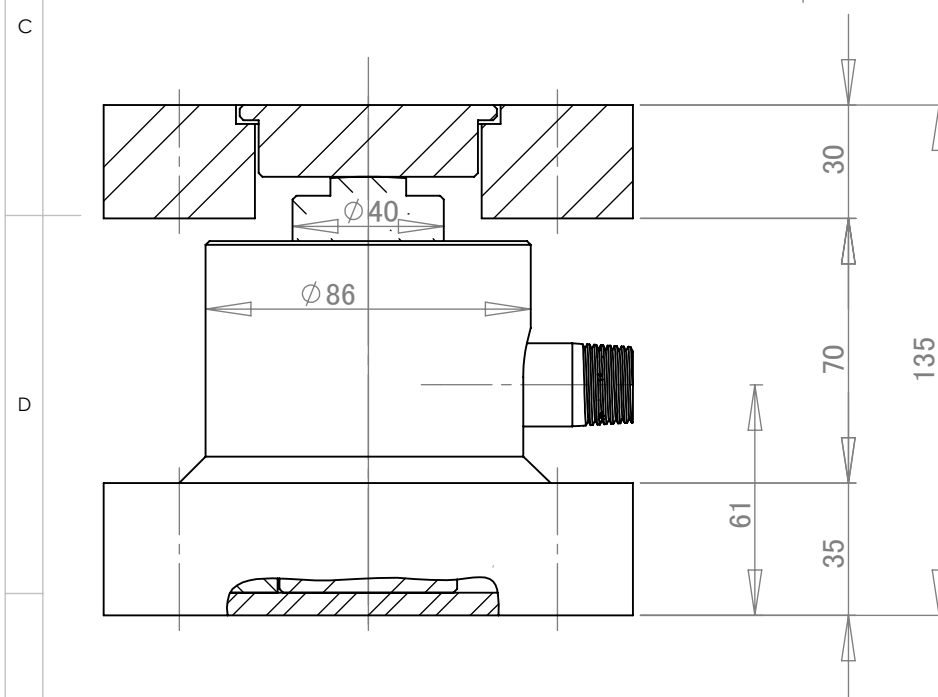


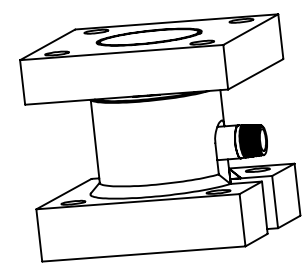
- 仕様 -

- ・定格容量: 19.6kN(2tf)
- ・水平耐力: 49.03kN(5tf)
- ・定格出力: 1mV/V $\pm$ 1%
- ・非直線性: 0.15%FS
- ・ヒステリシス: 0.1%FS
- ・繰返し性: 0.2%FS
- ・入出力抵抗: 350 $\Omega$
- ・推奨印加電圧: 10V以内
- ・許容印加電圧: 15V
- ・零バランス:  $\pm$ 0.05mV/V以内
- ・温度補償範囲: -10 $\sim$ 60 $^{\circ}$ C
- ・許容温度範囲: -15 $\sim$ 75 $^{\circ}$ C
- ・零点の温度影響:  $\pm$ 0.01%FS/ $^{\circ}$ C
- ・出力の温度影響:  $\pm$ 0.01%/ $^{\circ}$ C
- ・絶縁抵抗: 1000M $\Omega$ 以上
- ・許容過負荷: 150%FS
- ・ケーブル長さ: 標準5m(ご指定可能)
- ・構造: 振れ止め一体型、防水型



質量: 約11.7kg

- ・上板+荷重受台: 約4.3kg
- ・ロードセル部: 約7.4kg



番号	部品名	材質	1台分 個数	1セット分 個数	総数	摘要
材質	表面処理	熱処理	作成日時	名称		
			2016/2/12	振れ止め一体型ロードセル		
尺度	承認	検図	設計	製図	機名	
1:2	丸橋	高橋	川口	恒川	NZ-2TN	
第3 角法	A4	日本アドテック株式会社			図面番号 NZ20KNA160212-00M 解析ファイル: NZ-02TAssem1_外形図	